

Malnutrizione

Supplementi HP-HC con vitamine e minerali

DELICAL BOISSON LACTÉE

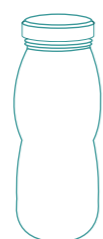
Alimento a Fini Medici Speciali

BEVANDE IPERPROTEICHE/IPERCALORICHE



FORMATO

4 brick da 200 ml



= 200 ml

GUSTI DISPONIBILI

Pesca-Albicocca; Vaniglia; Cioccolato; Caffè; Frutti Rossi; Neutro.

Consigli d'impiego e modalità d'uso

Le bevande Delical Boisson lactée sono indicate in tutti i casi di malnutrizione o rischio di malnutrizione associata o meno a patologia, ipercatabolismo e perdita di massa muscolare. Si consigliano 1/3 bottigliette al giorno, o secondo indicazione medica. Agitare bene prima dell'uso. Bere preferibilmente fresche o tiepide e dopo l'apertura conservare in frigo per non più di 24 ore. La posologia va adattata in caso di insufficienza renale o epatica ed in età pediatrica. Non per uso parenterale.

CODICI PRODOTTO:

Delical Boisson Pesca-Albicocca: 931577605

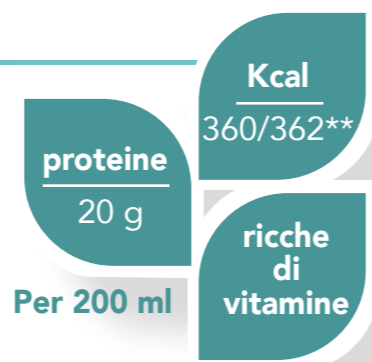
Delical Boisson Vaniglia: 931577617

Delical Boisson Cioccolato: 931577631

Delical Boisson Caffè: 931577643

Delical Boisson Frutti Rossi: 931577668

Delical Boisson Neutro: 931577670



- Ottima palatabilità, altamente digeribili
- Ipercaloriche, iperproteiche
- Elevato apporto calorico-proteico (1.8 Kcal/ml e 20g proteine/200ml)
- Complete di vitamine e minerali
- Pratico tappo richiudibile
- Prive di glutine, prive di fibre, sterilizzate UHT

	Per 100 ml	Per 200 ml		Per 100 ml	Per 200 ml
Val. Energetico, Kcal	180/181**	360/362**	Niacina, mg	3,5	7
KJ	756/760**	1513/1521**	Vit. B6, mg	0,32	0,64
Grassi, g	7,4	14,7	Ac. folico, µg	45	90
di cui saturi, g	3,2	6,3	Vit. B12, µg	0,6	1,2
monoinsaturi, g	3,2	6,4	Biotina, µg	12	24
polinsaturi, g	1	2	Ac. pantotenico, mg	1,8	3,6
Carboidrati, g	18,5	37	Sodio, mg	40	80
di cui zuccheri, g	8,5/5,2***	17/10,4***	Potassio, mg	160/190**	320/380**
Lattosio, g	2,3	4,6	Cloruro, mg	60 - 50**	120 - 100**
Fibre, g	0/0,5**	0/1**	Calcio, mg	220	440
Proteine, g	10	20	Fosforo, mg	170/160**	340/320**
Sale, g	0,1	0,2	Magnesio, mg	23 - 30**	46 - 60**
Vit. A, µg-RE	140	280	Ferro, mg	1 - 2**	2 - 4**
Vit. D, µg	1,4	2,8	Zinco, mg	2	4
Vit. E, mg-TE	2,8	5,6	Rame, mg	0,24 - 0,26**	0,48 - 0,52**
Vit. K, µg	9	18	Selenio, mg	9	18
Vit. C, mg	13	26	Cromo, mg	10/20**	20/40**
Tiamina, mg	0,23	0,46	Osmolarità, mOsm/l	500/550**	
Riboflavina, mg	0,55	1,1			

**gusto cioccolato
***gusto neutro